



1

Ania iti lipoprotein(a)?

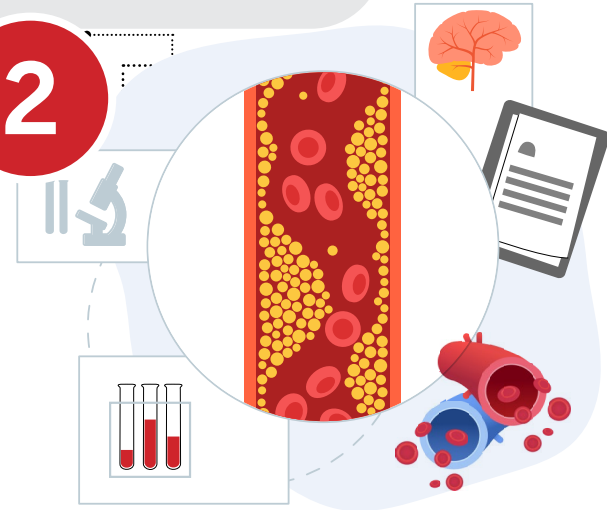
Ti Lipoprotein(a), wenna Lp(a), ket maysa a lipoprotein nga agaw-awit ti kolesterol iti daram. **Kaaduanna a natawid ti lebelmo**, ken no nangato dayta, mabalin a padakkelenna ti peggadmo iti sakit ti puso ken istrok. **Agarup 1 iti kada 5 a tattao ti addaan iti nangato nga Lp(a)**, ken **adu ti awan ti sintomana**.

Kasanoak nga agpaeksamen?

Saan a marukod ti regular a panagsukimat ti kolesterol (lipid panel) ti Lp(a). **Tapno maammuan ti lebelmo, mangkiddawka iti propesional iti panangtaripato iti salun-atmo para iti Lp(a) test.** Isingasing dagiti agdama a pagannurotan a **tunggal nataengan ket masubok iti uray maminsan laeng iti intero a panagbiagna**. Mabalin a nangnangruna a napateg ti panangsubok no addaanka iti:

- Pamilia wenna personal a pakasaritaan ti premature a sakit ti puso (awan pay 55 para kadagiti lallaki ken nababbaba ngem 65 para kadagiti babbai)
- Ammo a pakasaritaan ti pamilia ti nangato nga Lp(a)
- Panangdayagnos iti familial hypercholesterolemia (FH), maysa a natawid a kasasaad no sadino ket mabalin a maipasngay dagiti tattao nga addaan iti nangato unay a lebel ti LDL

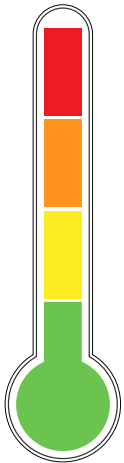
2



3

Ania ti kayat a sawen dagiti resultak?

Ti peggad ti sakit ti puso ken istrok ket sukog ti adu a banag, ken ti Lp(a) ti maysa kadagita. No ti lebel ti Lp(a)-mo ket **125 nmol/L (50 mg/dL) wenna nangatngato pay**, mabalin a ngumato ti peggadmo iti sakit ti puso ken istrok, ken no ti lebelmo ket **250 nmol/L (100 mg/dL) wenna nangatngato pay**, mabalin nga agdoble ti peggadmo. Mabalin nga ilawlawag ti propesional iti panangtaripato iti salun-atmo no ania ti kaipapanan ti lebelmo para kenka ken tulongannaka nga agplano kadagiti sumaruno nga addang.



4

Kasanok a mapababa iti peggadko?

Uray no dagiti panagbalbaliw iti estilo ti panagbiag ket saanna a mapababa dagiti lebel ti Lp(a), napateg a pababaen ti pakabuklan a peggadmo iti sakit ti puso ken istrok babaen ti:

5

Sakupen kadi ti seguro ti salun-atko ti Lp(a) test?

Sakupen dagiti kaaduan a plano ti seguro iti daytoy a panagsubok. No tumawagka tapno agsukimat, dakamatem ti **CPT code 83695**. No saan a sakupen dayta iti planom, mabalin a makatulong ti propesional iti panangtaripato iti salun-atmo a mangbirok kadagiti sabali pay a makabael a pagpilian iti panagsukimat.



Panangtarawidwid iti dadduma pay a peggad a kas iti kolesterol, presion ti dara, ken diabetes



Pannangan iti makapasalun-at iti puso a taraon



Pananggun-od iti regular a pisikal nga aktibidad



Panagtalinaed ti nasalun-at a timbang



Panangliklik kadagiti produkto ti tabako



Pananggun-od iti 7-9 nga oras a natalna a turog iti kada aldaw

diabetesNo nangato ti lebel ti Lp(a)-mo, mairekomendar iti **panag-screen iti cascade**. Kaipapanan daytoy ti panangsubok kadagiti nasinged a miembro ti pamiliam, agraman dagiti nagannakmo, kakabsatmo, ken annakmo, tapno mabiroman dagiti dadduma a mabalin nga agpeggad.

Kasaritaem ti propesional iti panangtaripato iti salun-atmo maipapan iti Lp(a) ken dagiti wagas a mangkissay iti peggadmo iti sakit ti puso ken istrok. Ammuen ti ad-adu pay iti **heart.org/Lpa** (website iti Ingles)