



# Lp(a) 검사 이해하기

1

## 지단백질(a)(lipoprotein(a))란 무엇인가요?

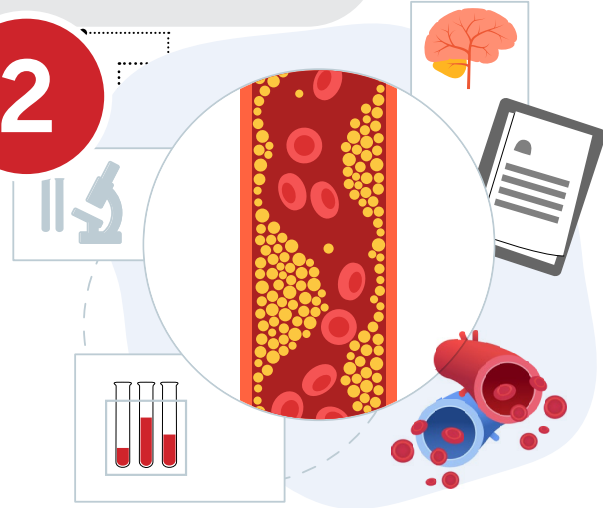
지단백질(a), 즉 Lp(a)는 혈액에서 콜레스테롤을 운반하는 지단백질입니다. Lp(a) 수치는 대부분 유전되며, Lp(a) 수치가 높으면 심장병과 뇌졸중의 위험이 증가할 수 있습니다. 5명 중 약 1명이 Lp(a) 수치가 높으며, 대부분은 증상이 없습니다.

## 어떻게 검사를 받나요?

일반적인 콜레스테롤 검사(지질 검사)는 Lp(a)를 측정하지 않습니다. 수치를 알아보려면 의료 전문가에게 Lp(a) 검사를 요청하세요. 현재 가이드라인에서는 모든 성인이 평생 최소 한 번은 검사를 받을 것을 권장합니다. 다음과 같은 경우에는 검사가 특히 중요할 수 있습니다.

- 조기 심장질환(남성 55세 미만, 여성 65세 미만) 을 지닌 가족력 또는 개인력
- Lp(a) 수치가 높은 가족력
- 선천적으로 LDL 수치가 매우 높은 유전질환인 가족성 고콜레스테롤혈증(FH) 진단

2



3

## 결과가 의미하는 바는 무엇인가요?

심장질환과 뇌졸중은 여러 요인에 의해 결정되며 Lp(a)도 그중 하나입니다. Lp(a) 수치가 125 nmol/L(50 mg/dL) 이상이면 심장질환과 뇌졸중 위험이 증가할 수 있으며, 250 nmol/L(100 mg/dL) 이상이면 위험이 두 배로 증가할 수 있습니다. 의료 전문가는 해당 수치가 개인에게 어떤 의미인지 설명하고 다음 단계 계획을 세우는 데 도움을 줄 수 있습니다.

4

## 위험을 어떻게 낮출 수 있나요?

생활습관 변화로 Lp(a) 수치가 낮아지지는 않지만 다음과 같은 방법으로 심장 질환과 뇌졸중의 전반적인 위험을 낮추는 것이 중요합니다.



콜레스테롤, 혈압, 당뇨병 등 다른 위험 요인 관리하기



심장 건강에 좋은 음식 섭취하기



규칙적으로 운동하기



정상 체중 유지하기



담배 제품 사용하지 않기



매일 7-9시간 숙면 취하기

5

## Lp(a) 검사는 건강 보험의 보장 대상일까요?

대부분의 보험 상품에서 Lp(a) 검사는 보장 대상에 포함됩니다. 보험 적용 여부를 확인하기 위해 전화하실 때 CPT 코드 83695를 말씀해 주세요. 보장 대상이 아닌 경우 여러분의 의료 전문가가 보다 저렴한 검사 방법을 찾도록 도와드릴 수 있을 것입니다.

Lp(a) 수치가 높은 경우 연쇄 선별검사를 권장합니다. 연쇄 선별검사는 가까운 가족 구성원(부모님, 형제자매, 자녀 등)을 검사하여 위험군인 사람을 찾는 것입니다.

**Lp(a)와 심장질환 및 뇌졸중 위험을 낮출 수 있는 방법에 대해 의료 전문가와 상의하세요.**  
자세한 내용은 [heart.org/Lpa](http://heart.org/Lpa)(영문 웹사이트) 참조